




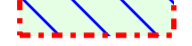
Bilaga 1 - Utrymningsvägar, Hus 1-2

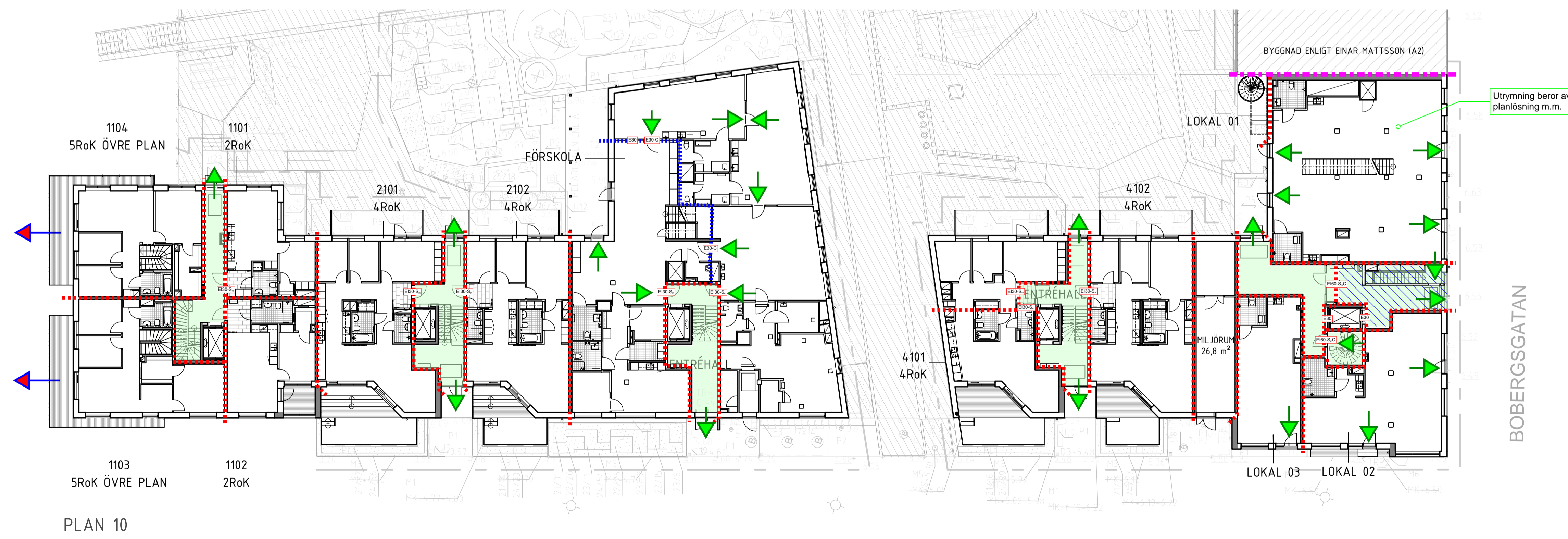
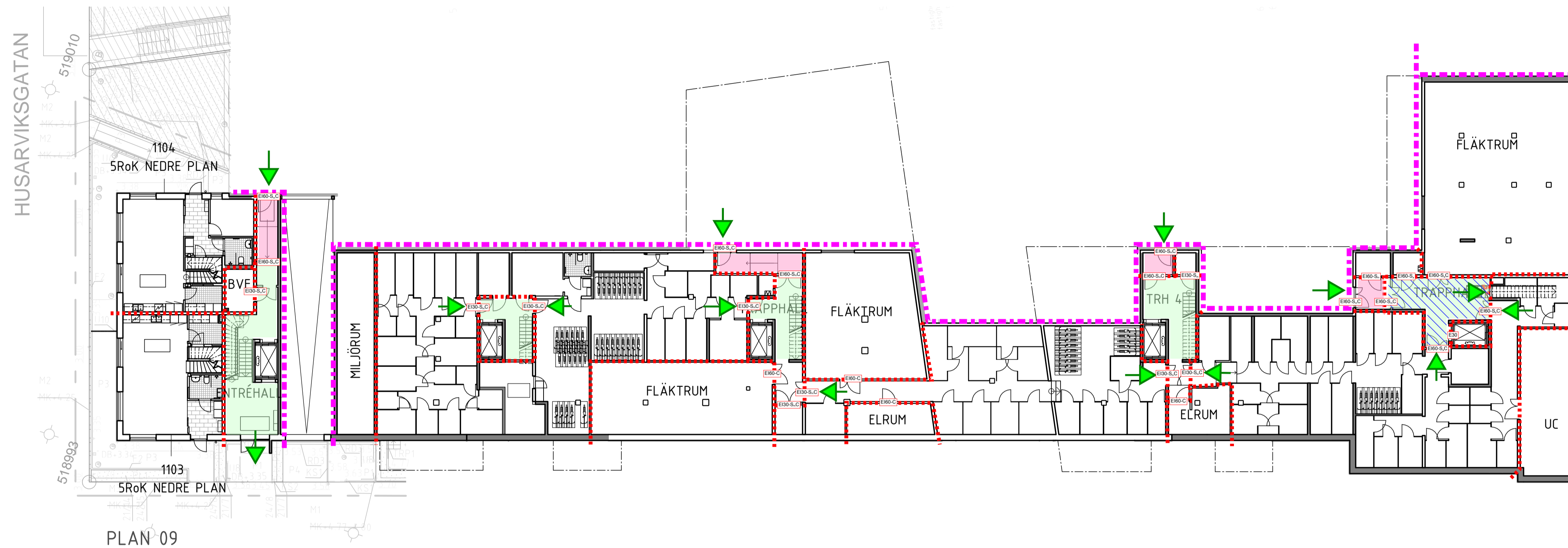
Datum: 2019-06-07

Brandskyddslaget AB

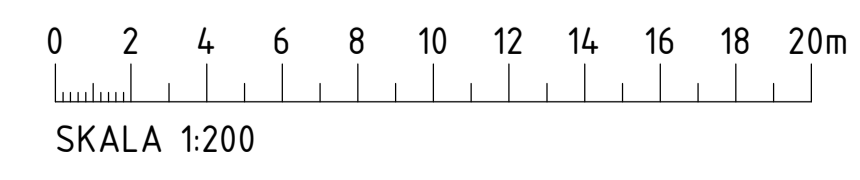
OBS, detta är endast en översikt med principer för utrymning, detaljer kan avvika från senare ritningsunderlag

Förklaring

-  Brandcellsgräns (EI30)
-  Brandcellsgräns (EI60)
-  Brandsektion (REI90-M)
-  Utrymningsväg (dörr)
-  Utrymningsväg (RTJ bärbar stege)
-  Utrymningsväg (RTJ höjdfordon)
-  Utrymningsväg (yta)
-  Brandsluss (yta)
-  Utrymme egen brandcell mot Tr2
-  Väg till utrymningsväg



Utrymning beror av planlösning m.m.



Bilaga 1 - Utrymningsvägar, Hus 1-2

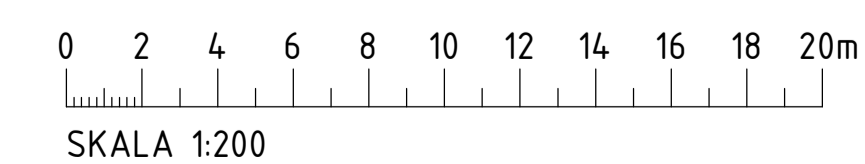
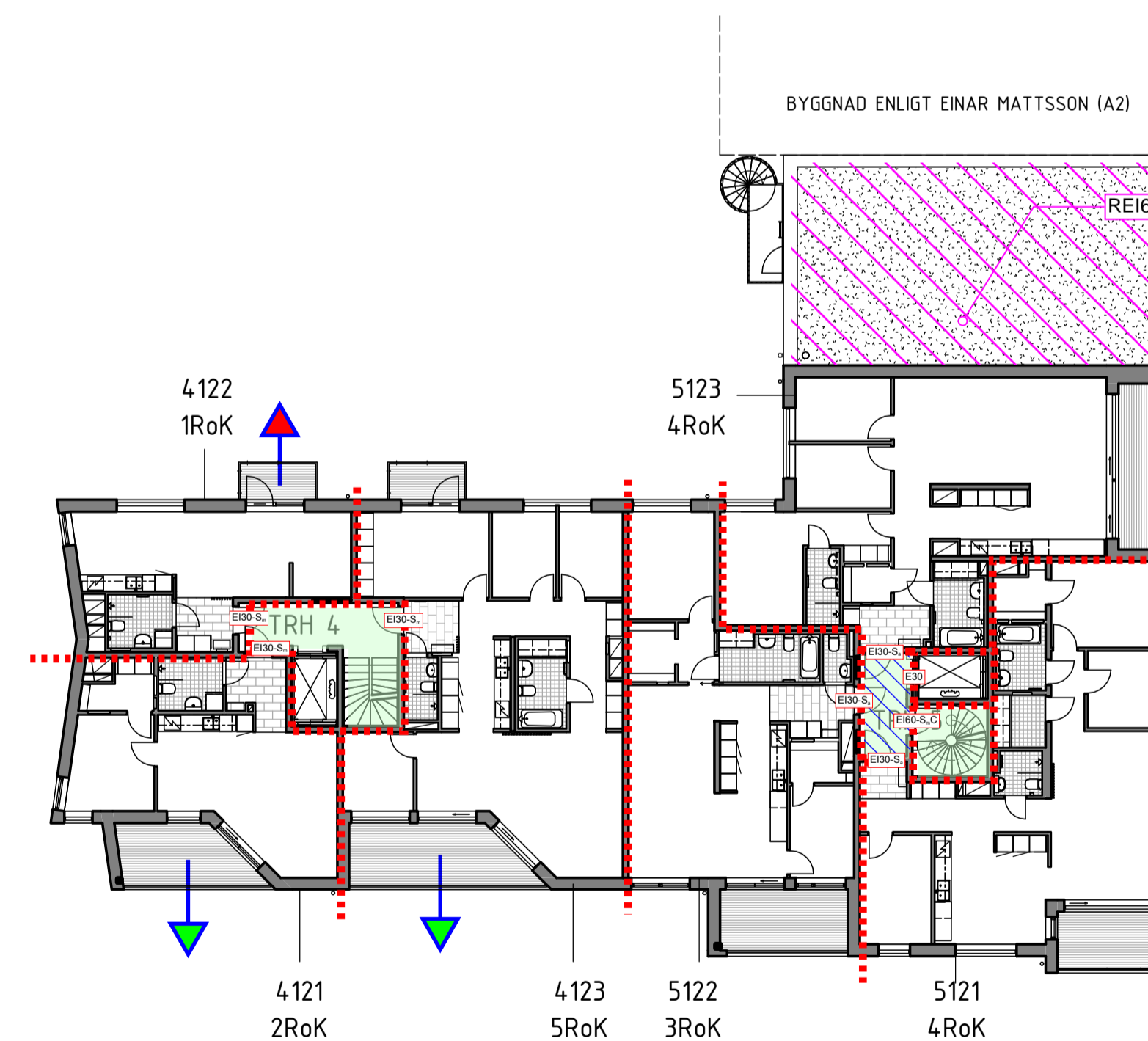
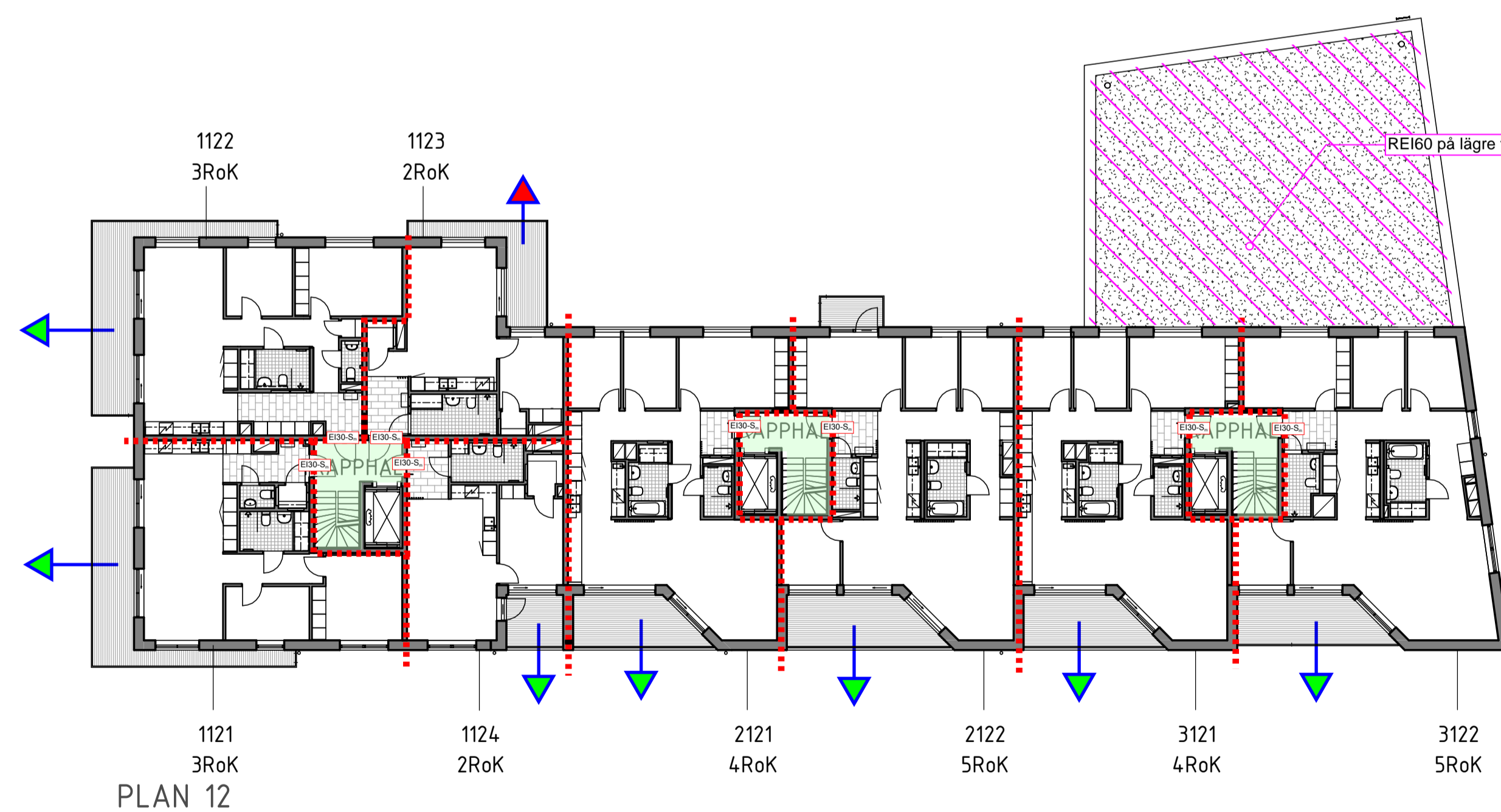
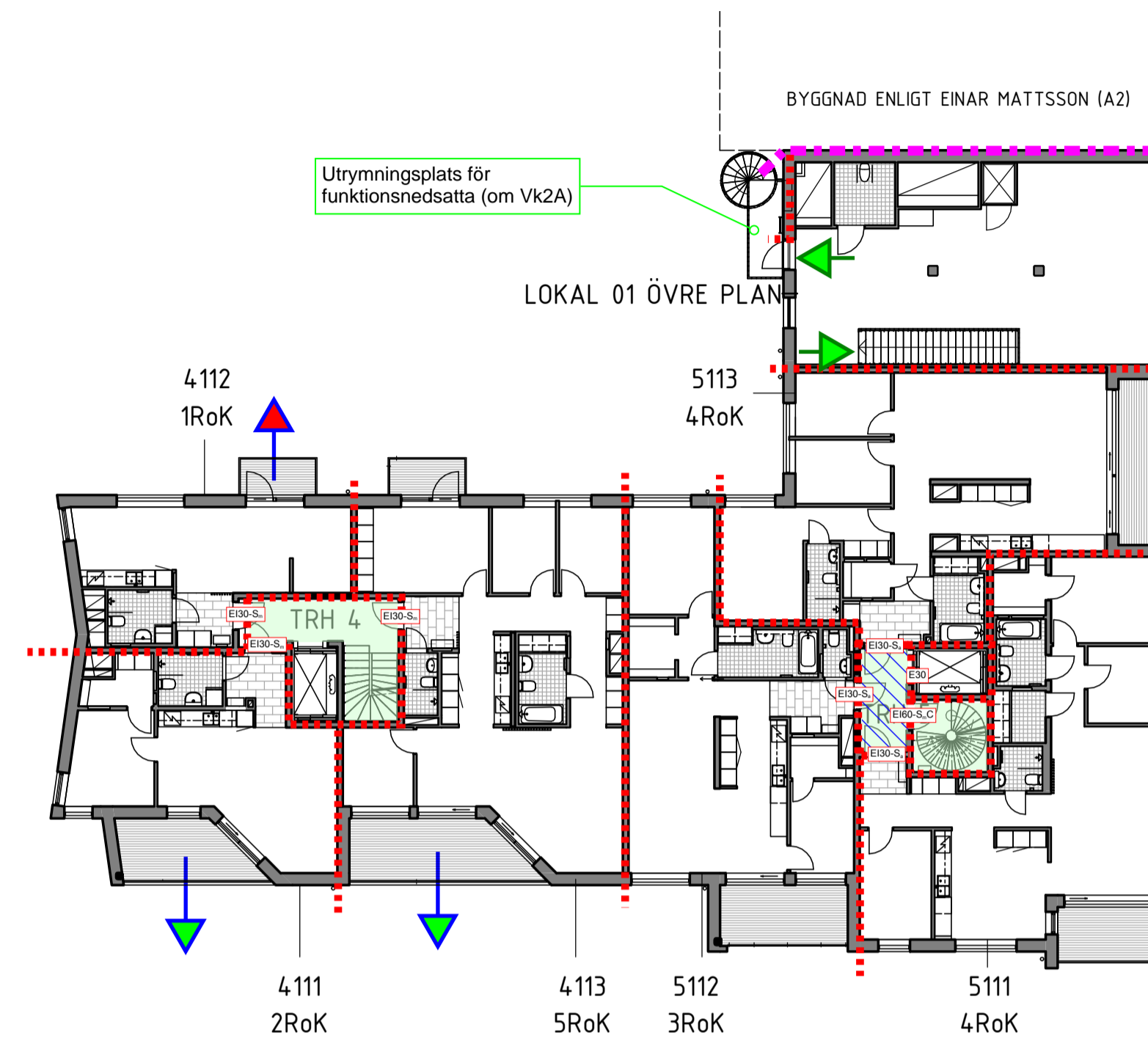
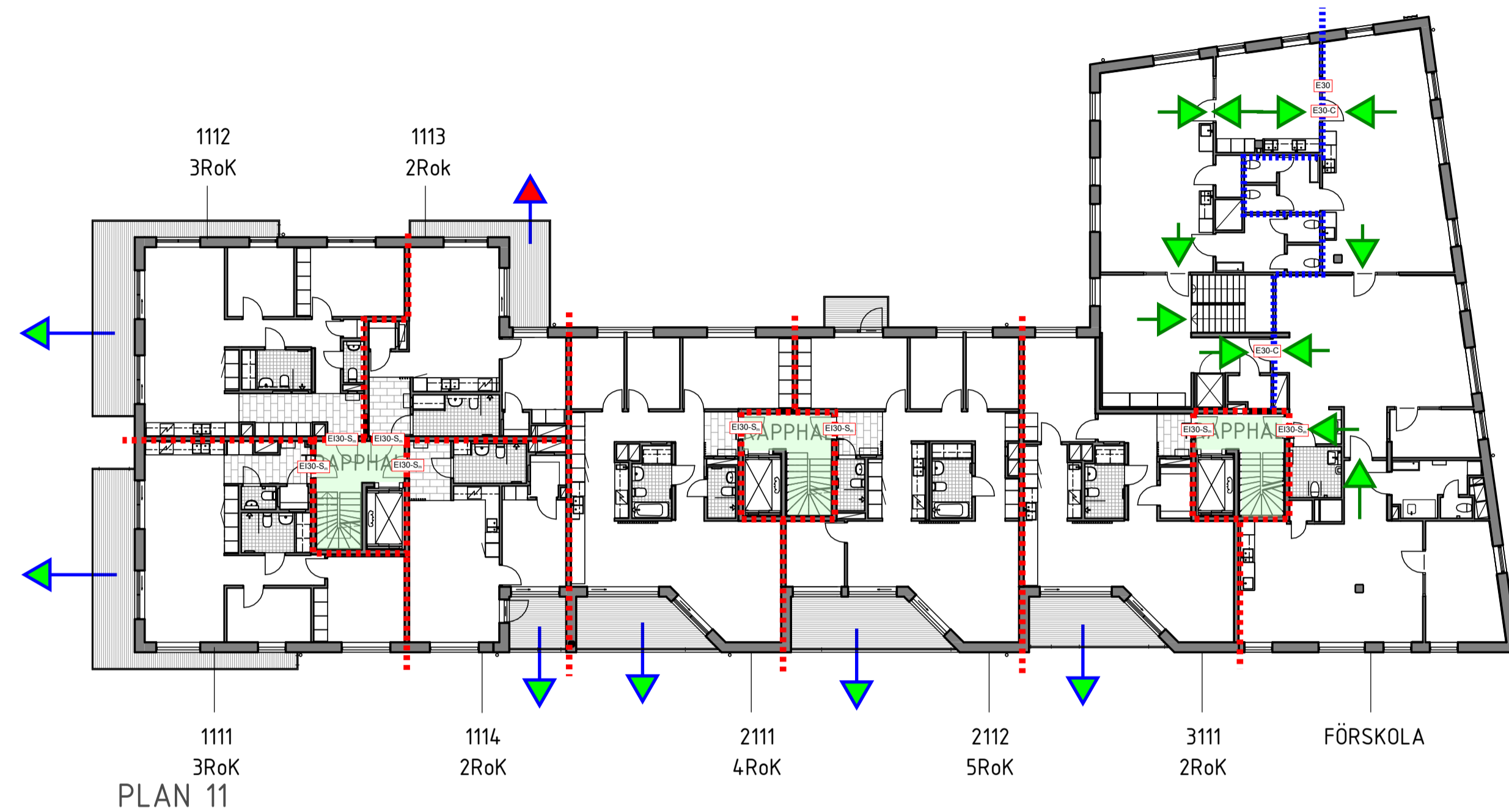
Datum: 2019-06-07

Brandskyddslaget AB

OBS, detta är endast en översikt med principer för utrymning, detaljer kan avvika från senare ritningsunderlag

Förklaring

- Brandcellsgräns (EI30)
- Brandcellsgräns (EI60)
- Brandsektion (REI90-M)
- Utrymningsväg (dörr)
- Utrymningsväg (RTJ bärbar stege)
- Utrymningsväg (RTJ höjdfordon)
- Utrymningsväg (yta)
- Brandsluss (yta)
- Utrymme egen brandcell mot Tr2
- Väg till utrymningsväg



Bilaga 1 - Utrymningsvägar, Hus 1-2

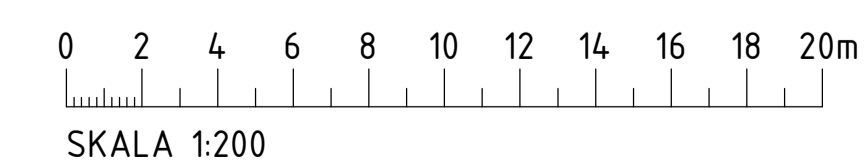
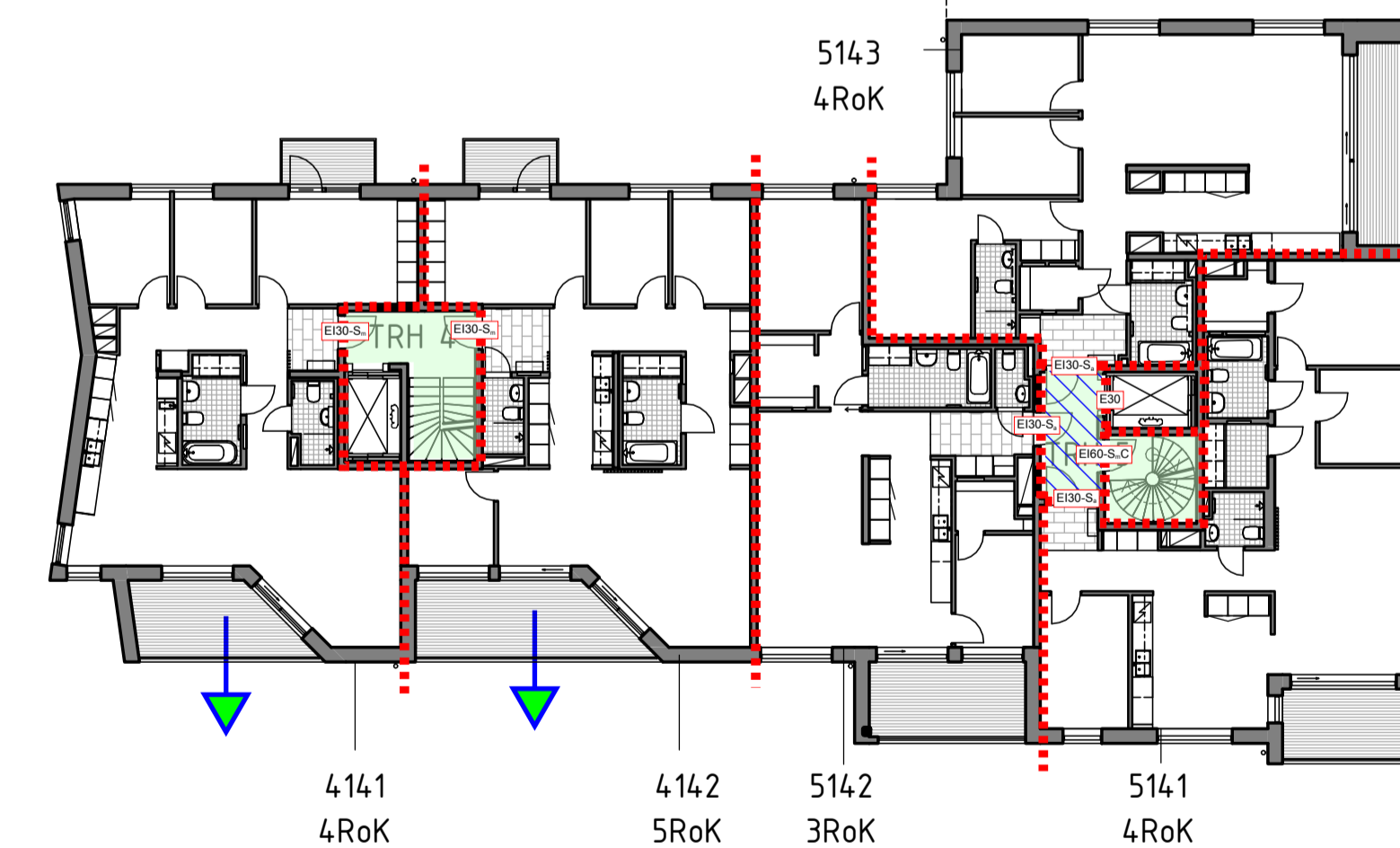
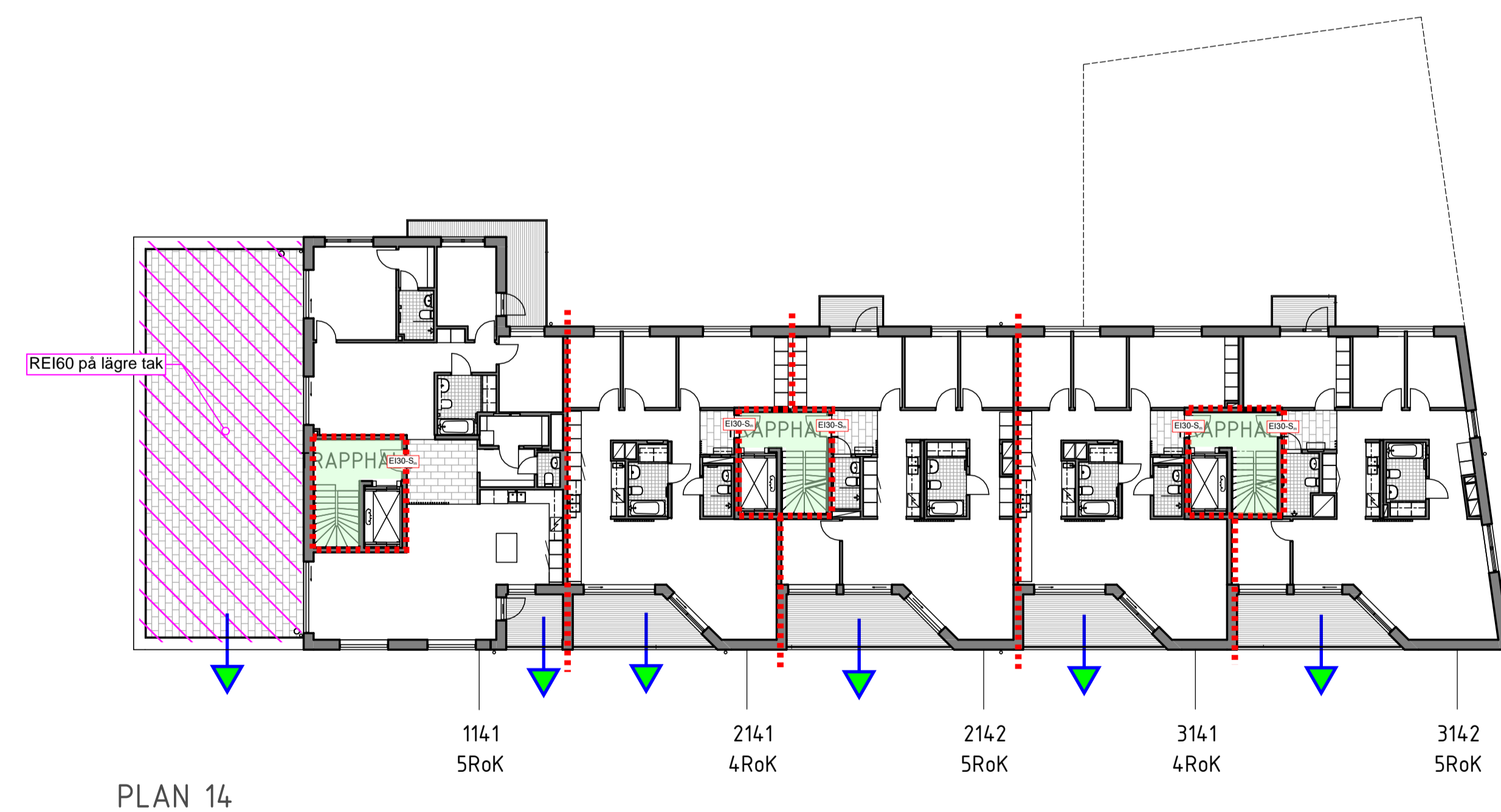
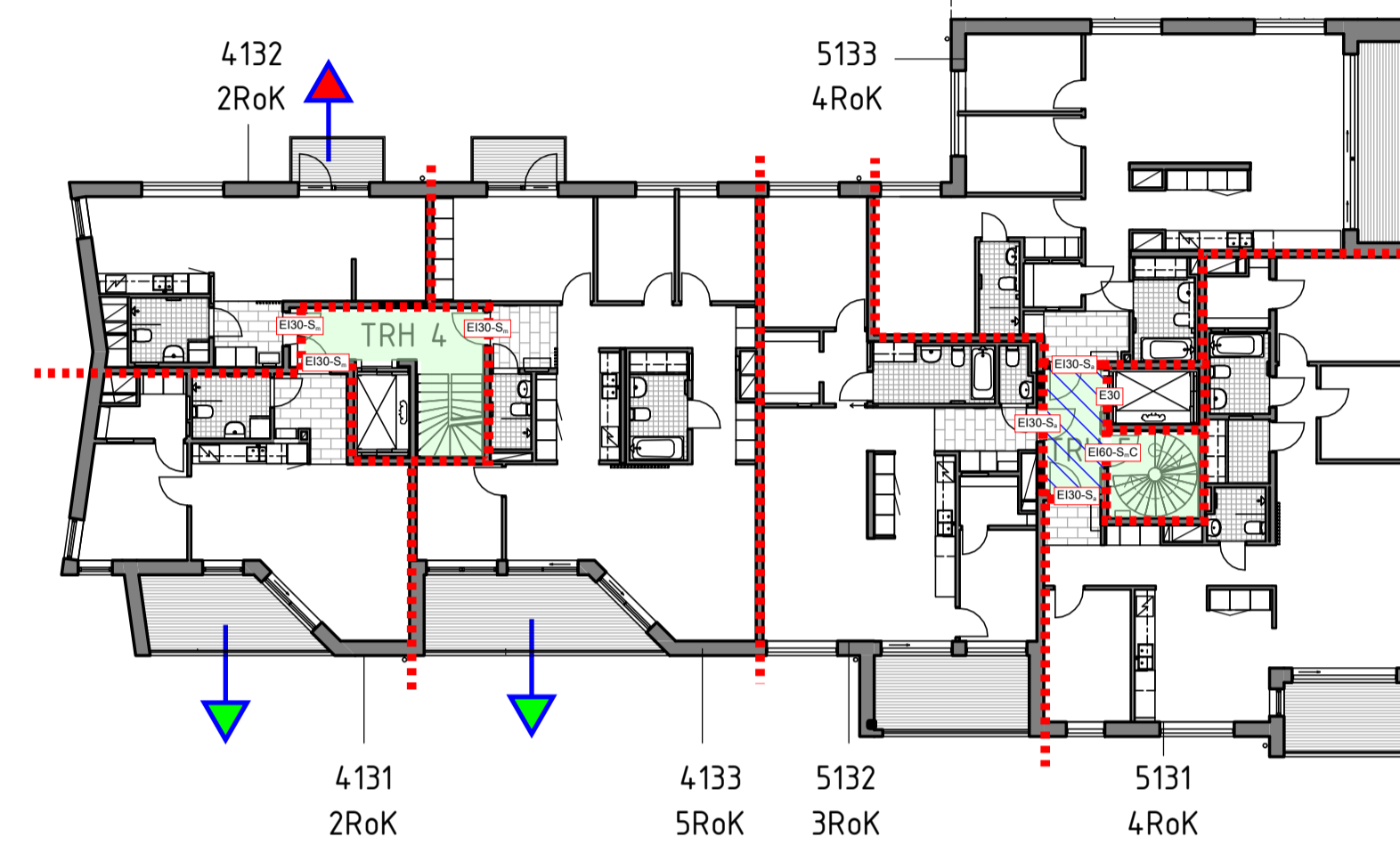
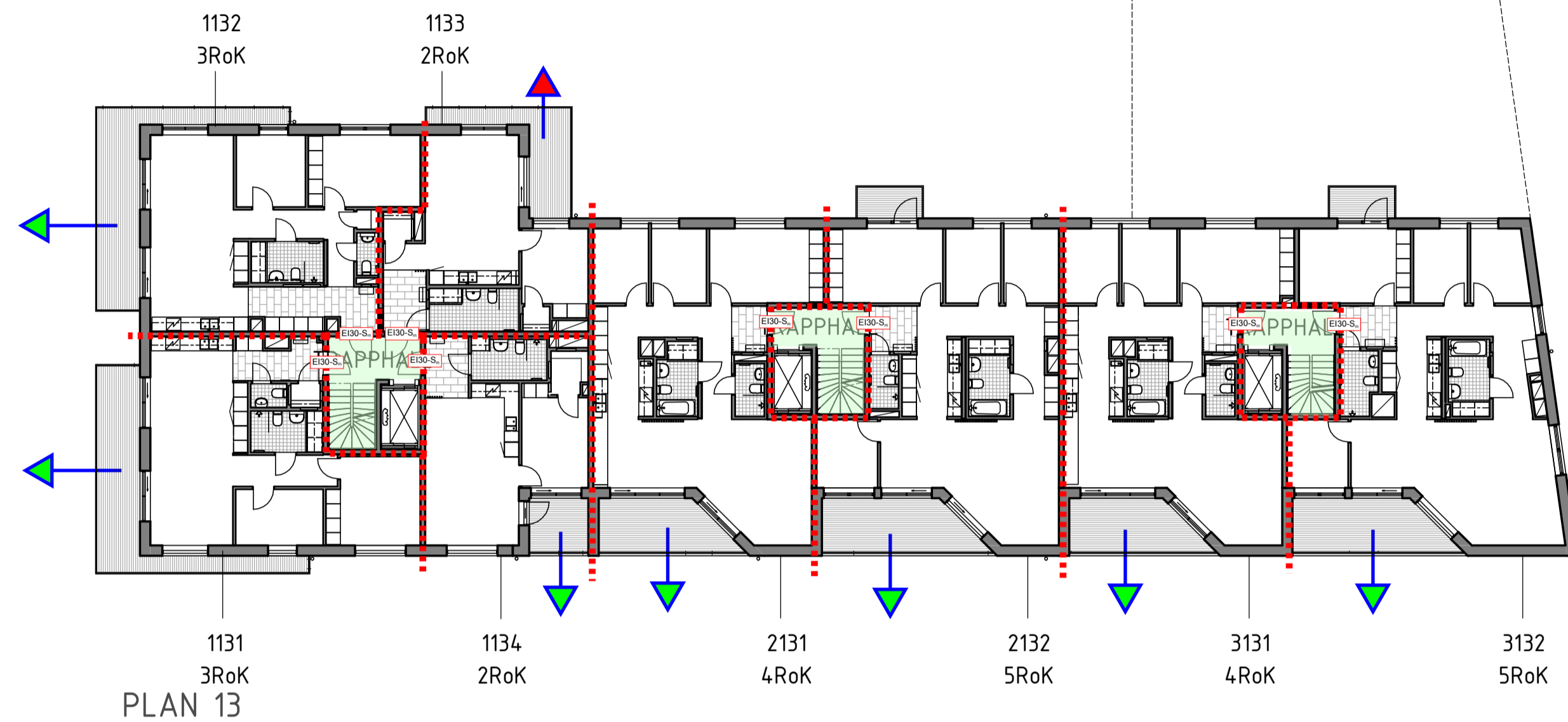
Datum: 2019-06-07

Brandskyddslaget AB

OBS, detta är endast en översikt med principer för utrymning, detaljer kan avvika från senare ritningsunderlag

Förklaring

- Brandcellsgräns (EI30)
- Brandcellsgräns (EI60)
- Brandsektion (REI90-M)
- Utrymningsväg (dörr)
- Utrymningsväg (RTJ bärbar stege)
- Utrymningsväg (RTJ höjdfordon)
- Utrymningsväg (yta)
- Brandsluss (yta)
- Utrymme egen brandcell mot Tr2
- Väg till utrymningsväg



Bilaga 1 - Utrymningsvägar, Hus 1-2

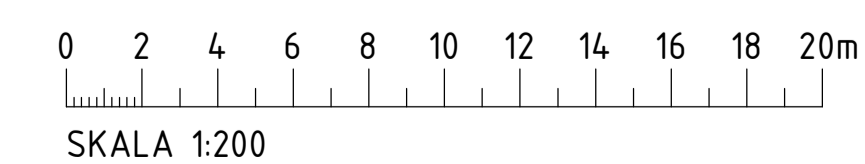
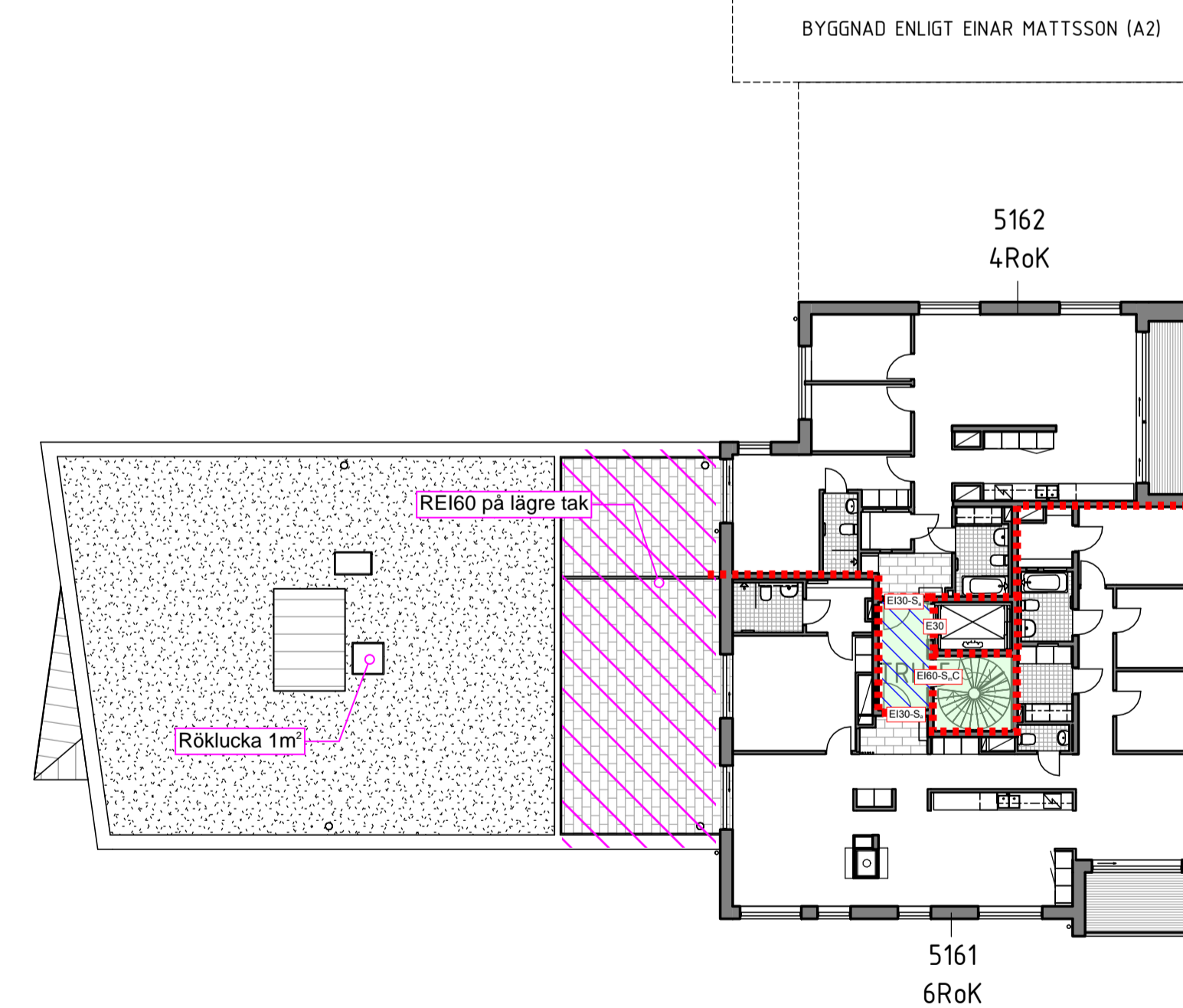
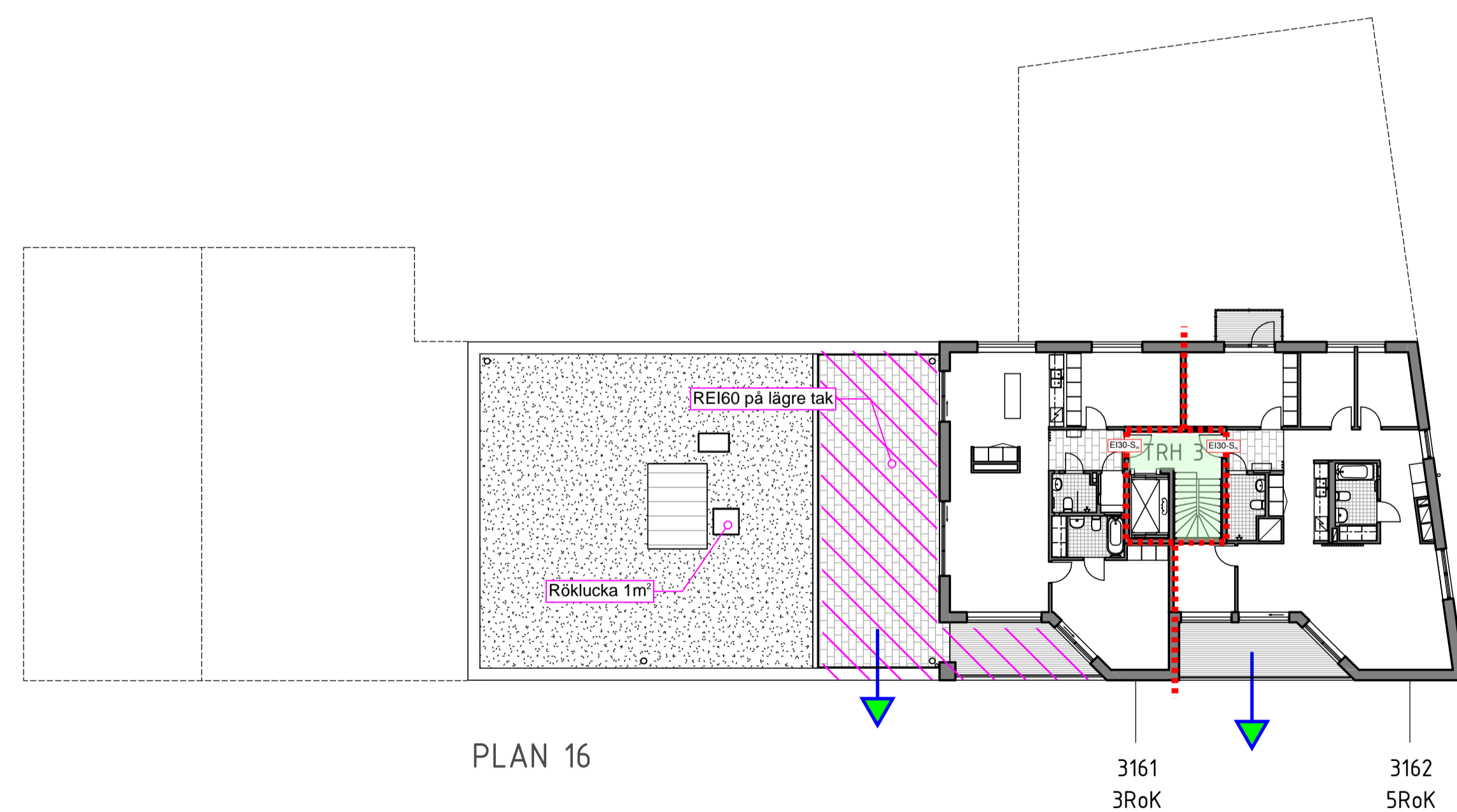
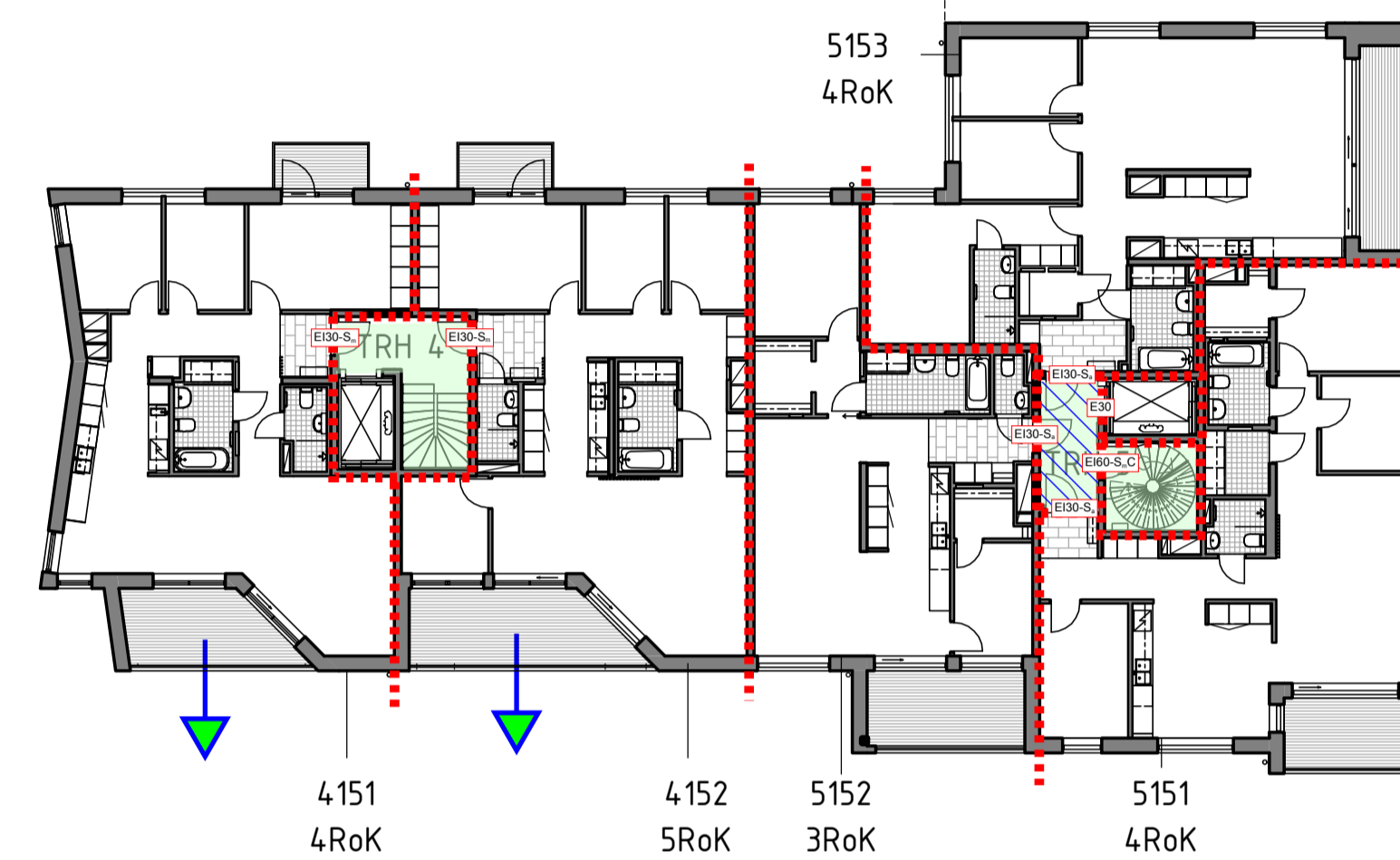
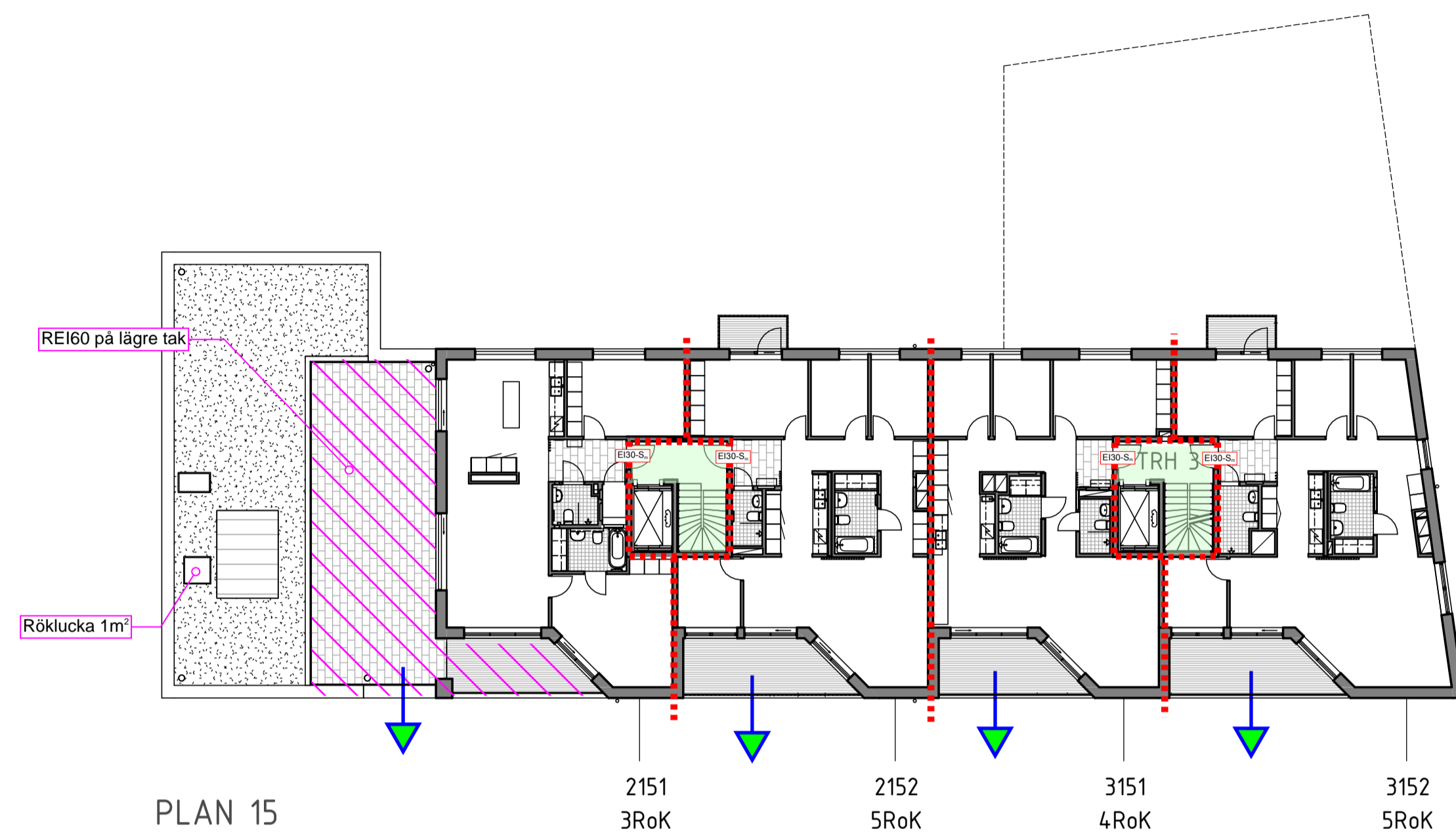
Datum: 2019-06-07

Brandskyddslaget AB

OBS, detta är endast en översikt med principer för utrymning, detaljer kan avvika från senare ritningsunderlag

Förklaring

- Brandcellsgräns (EI30)
- Brandcellsgräns (EI60)
- Brandsektion (REI90-M)
- Utrymningsväg (dörr)
- Utrymningsväg (RTJ bärbar stege)
- Utrymningsväg (RTJ höjdfordon)
- Utrymningsväg (yta)
- Brandsluss (yta)
- Utrymme egen brandcell mot Tr2
- Väg till utrymningsväg



Bilaga 1 - Utrymningsvägar, Hus 1-2

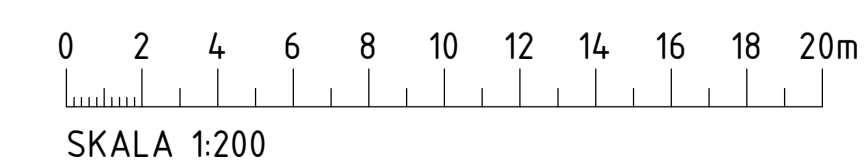
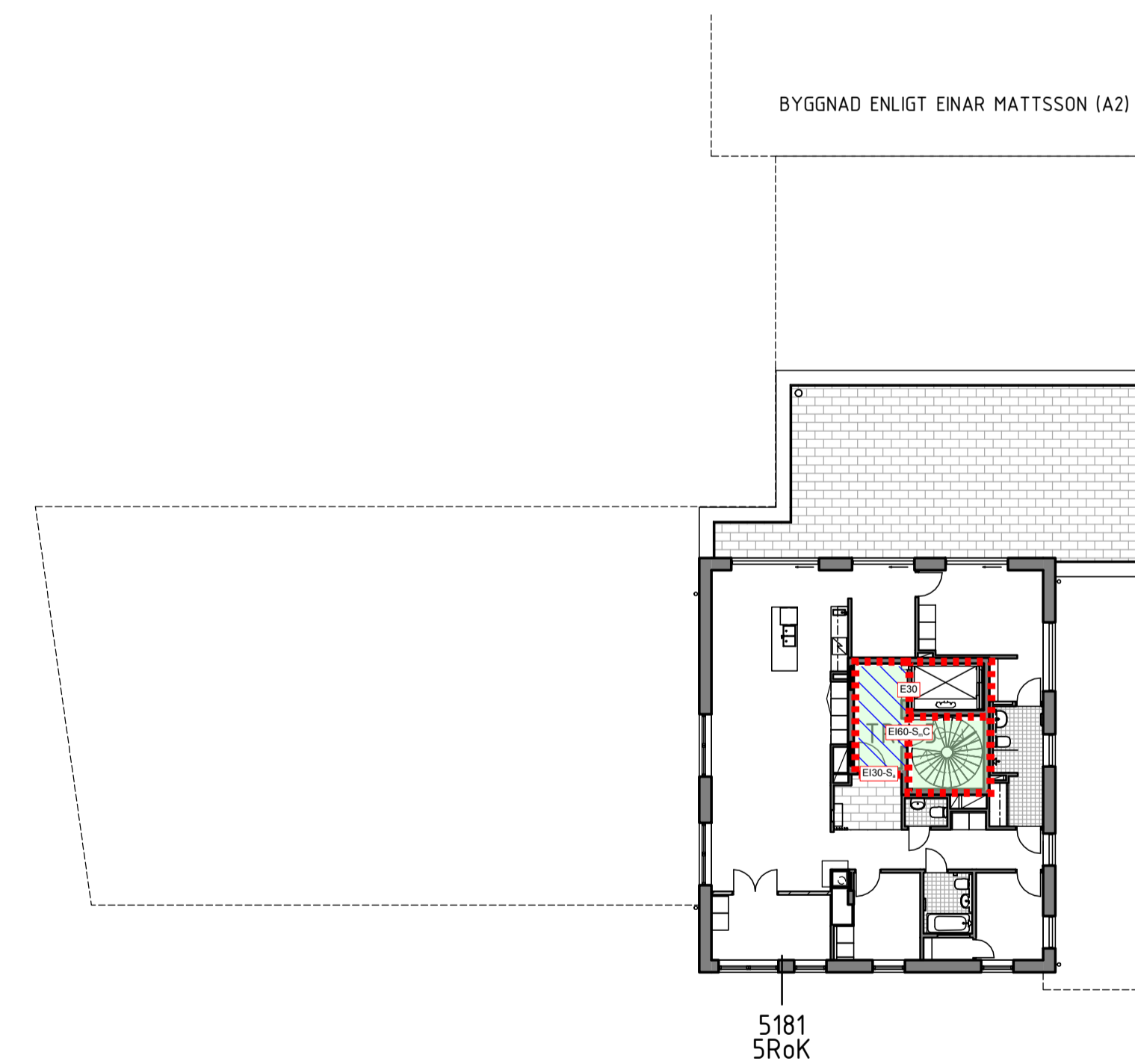
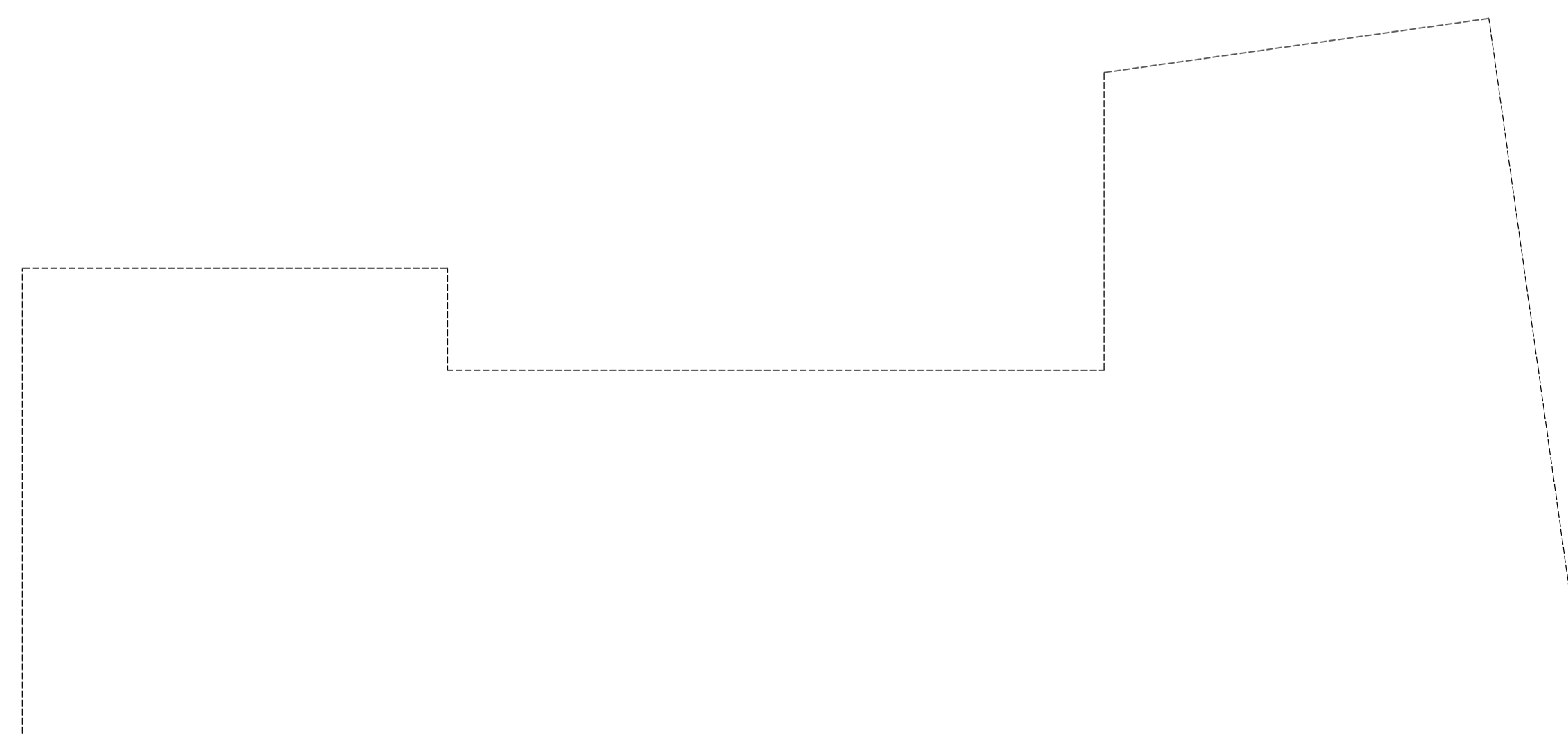
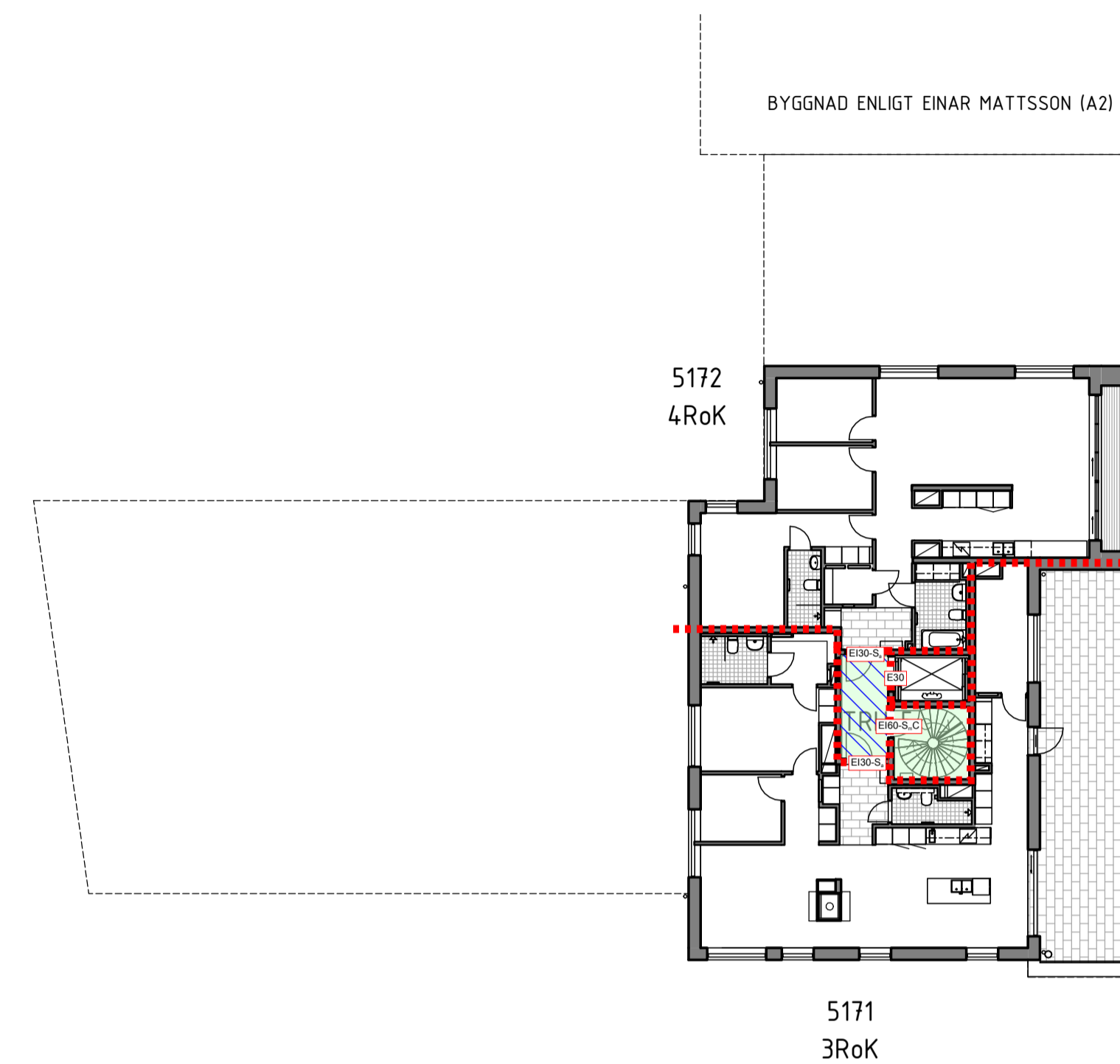
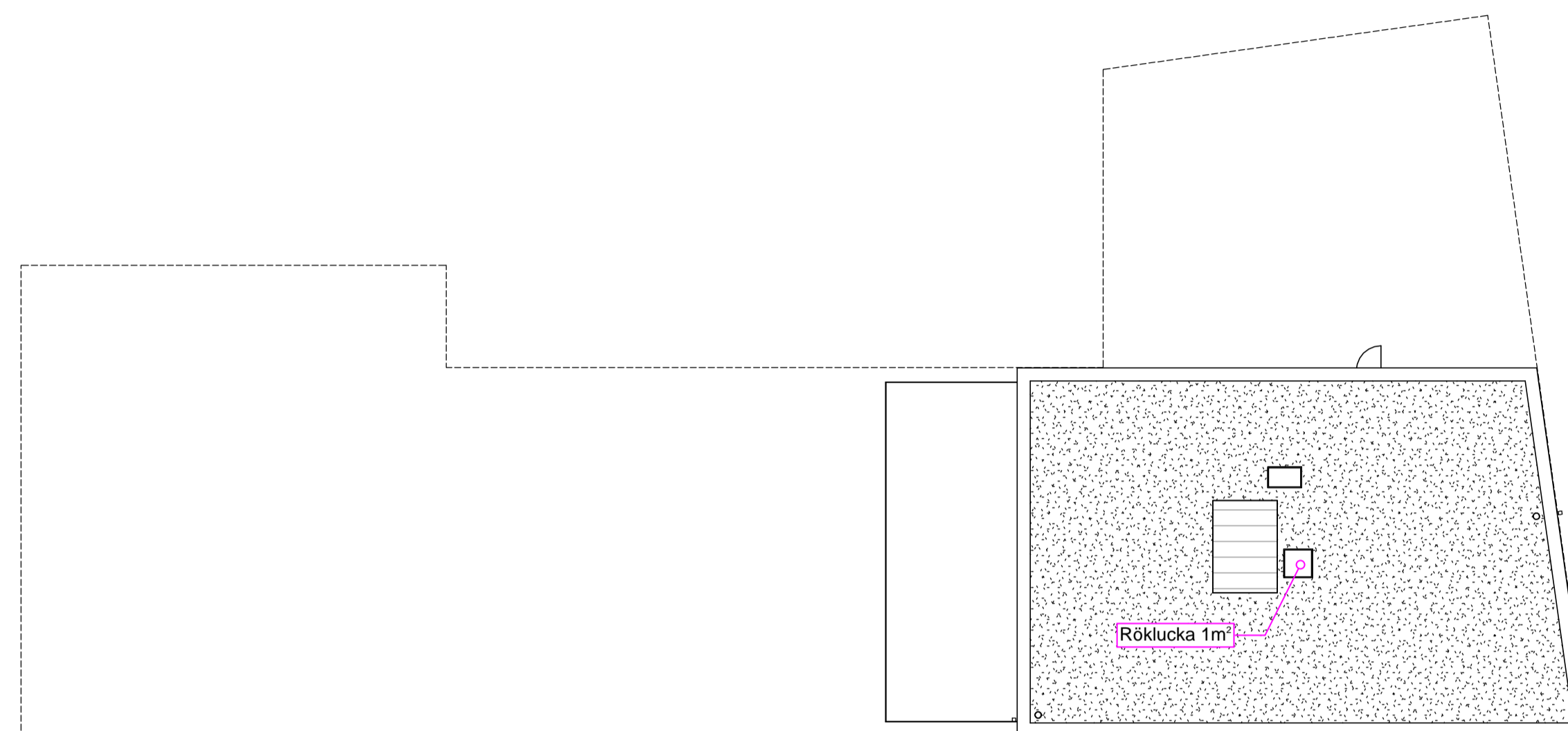
Datum: 2019-06-07

Brandskyddslaget AB

OBS, detta är endast en översikt med principer för utrymning, detaljer kan avvika från senare ritningsunderlag

Förklaring

- Brandcellsgräns (EI30)
- Brandcellsgräns (EI60)
- Brandsektion (REI90-M)
- Utrymningsväg (dörr)
- Utrymningsväg (RTJ bärbar stege)
- Utrymningsväg (RTJ höjdfordon)
- Utrymningsväg (yta)
- Brandsluss (yta)
- Utrymme egen brandcell mot Tr2
- Väg till utrymningsväg



Bilaga 1 - Utrymningsvägar, Hus 1-2

Datum: 2019-06-07

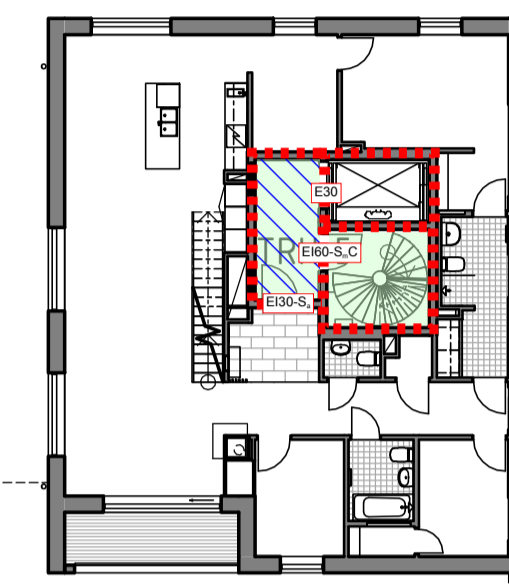
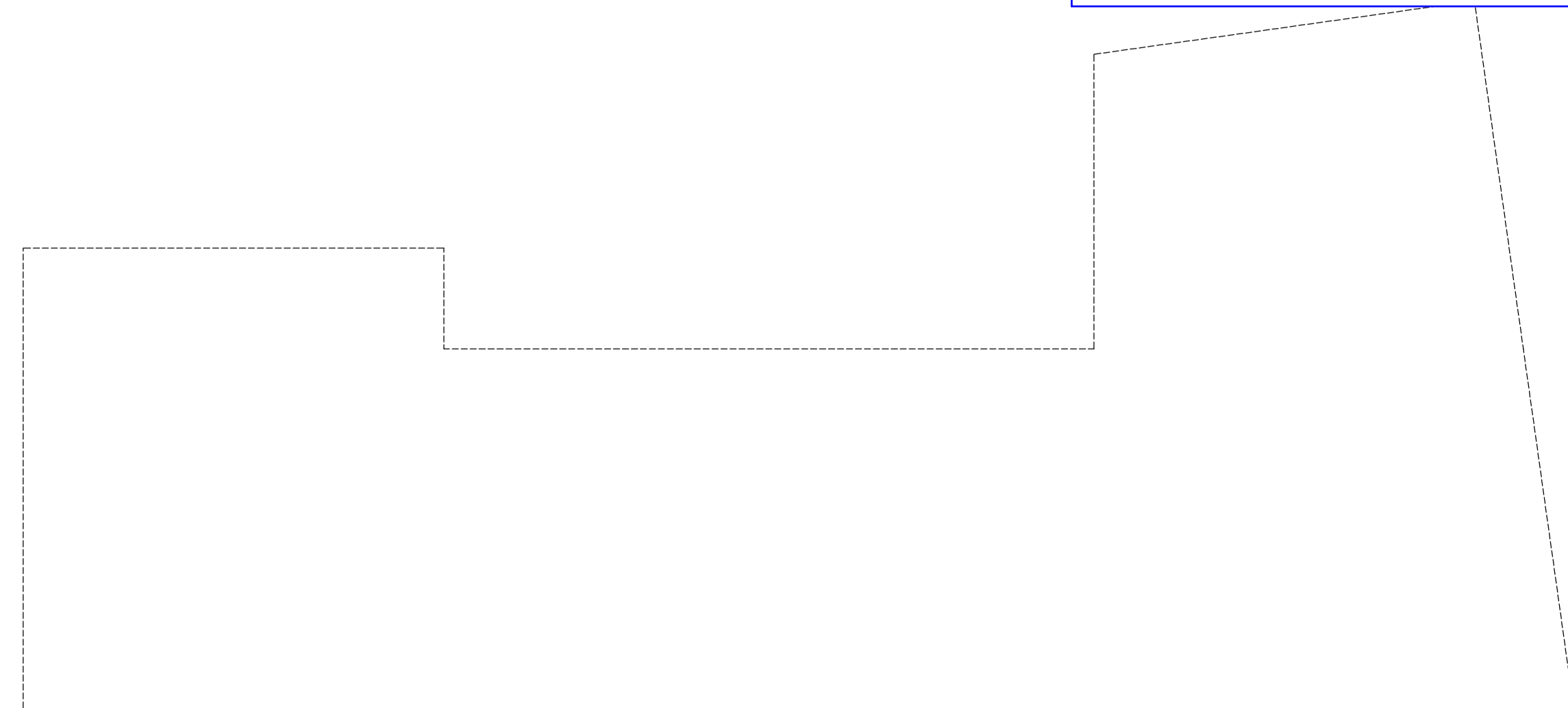
Brandskyddslaget AB

OBS, detta är endast en översikt med principer för utrymning, detaljer kan avvika från senare ritningsunderlag

ENLIGT EINAR MATTSSON (A2)

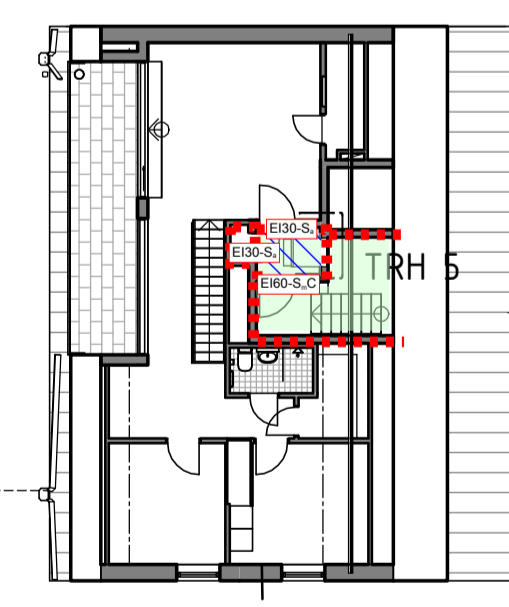
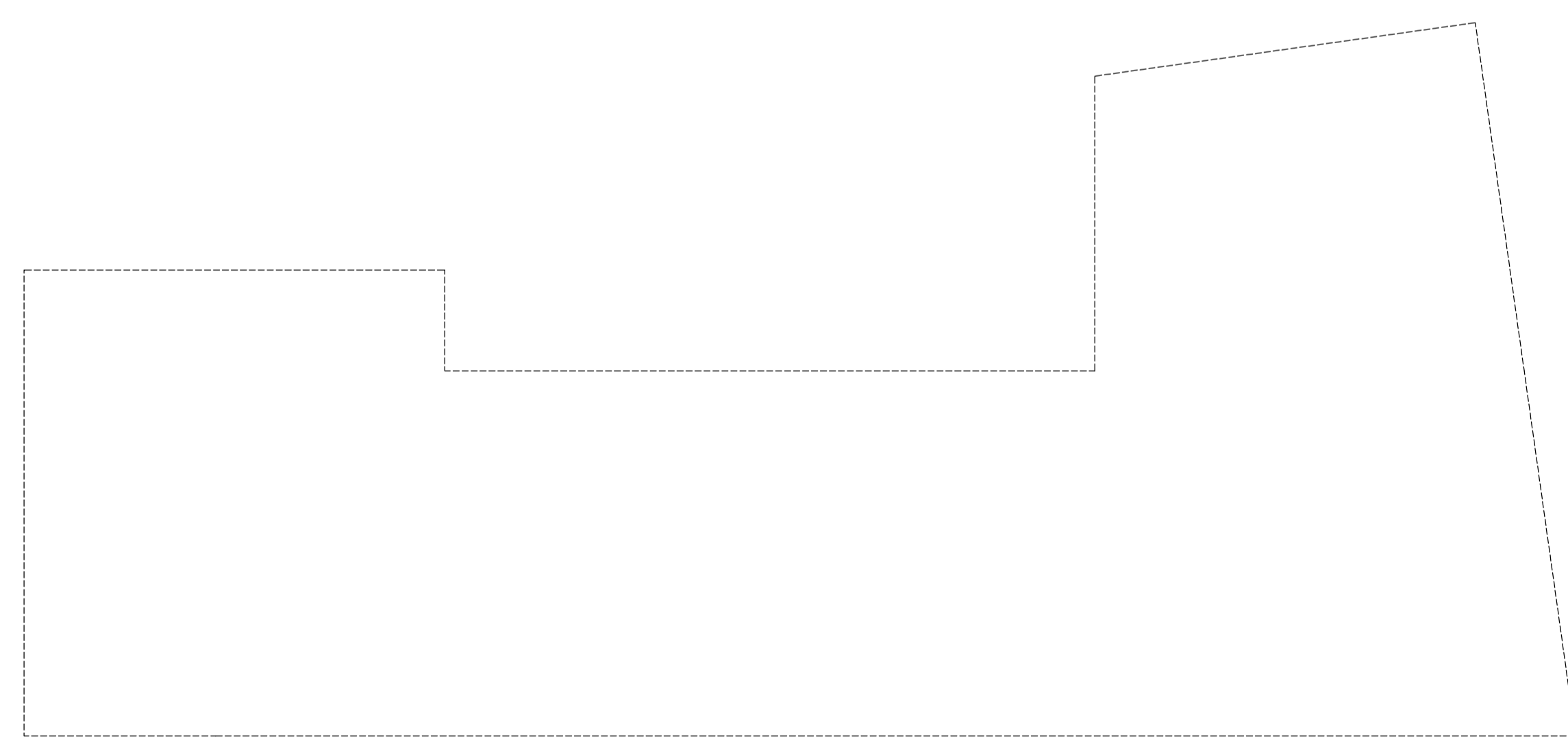
Förklaring

- Brandcellsgräns (EI30)
- Brandcellsgräns (EI60)
- Brandsektion (REI90-M)
- Utrymningsväg (dörr)
- Utrymningsväg (RTJ bärbar stege)
- Utrymningsväg (RTJ höjdfordon)
- Utrymningsväg (yta)
- Brandsluss (yta)
- Utrymme egen brandcell mot Tr2
- Väg till utrymningsväg



5191
7RoK

PLAN 19



5191
8RoK ÖVRE PLAN

PLAN 20

BYGGNAD ENLIGT EINAR MATTSSON (A2)



SKALA 1:200

